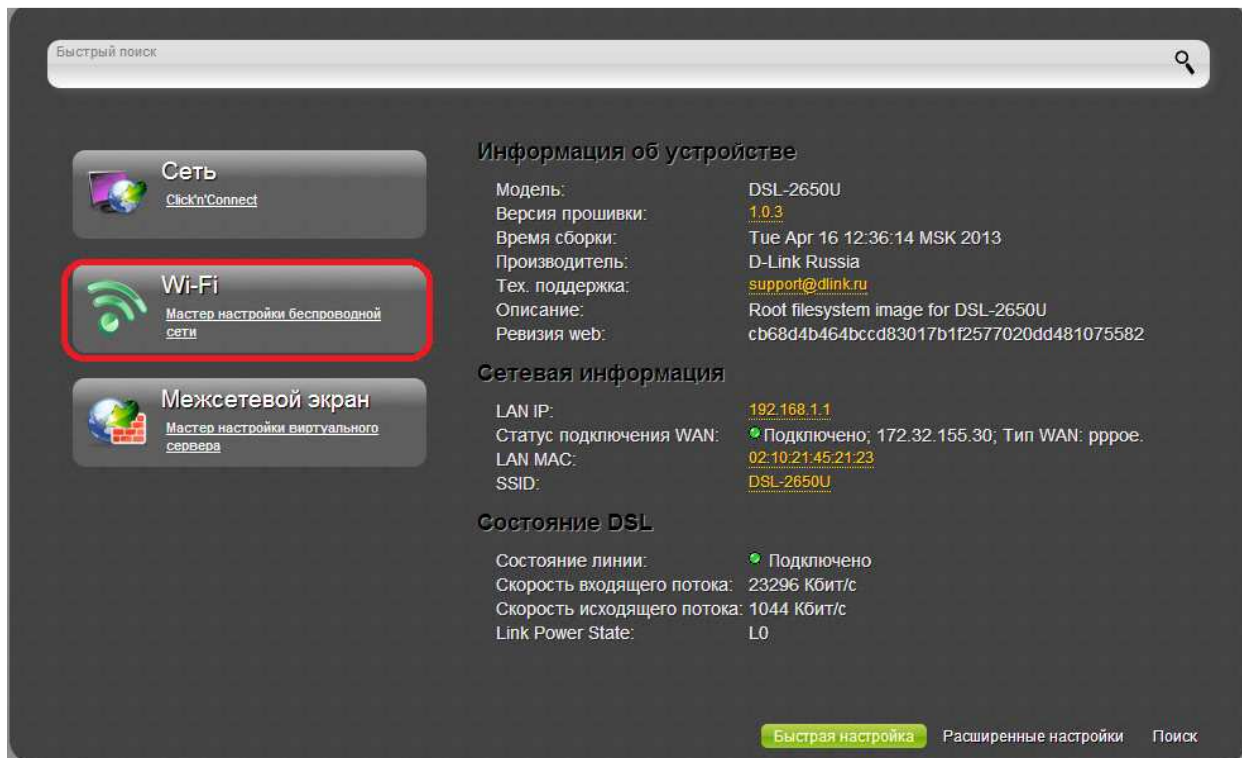


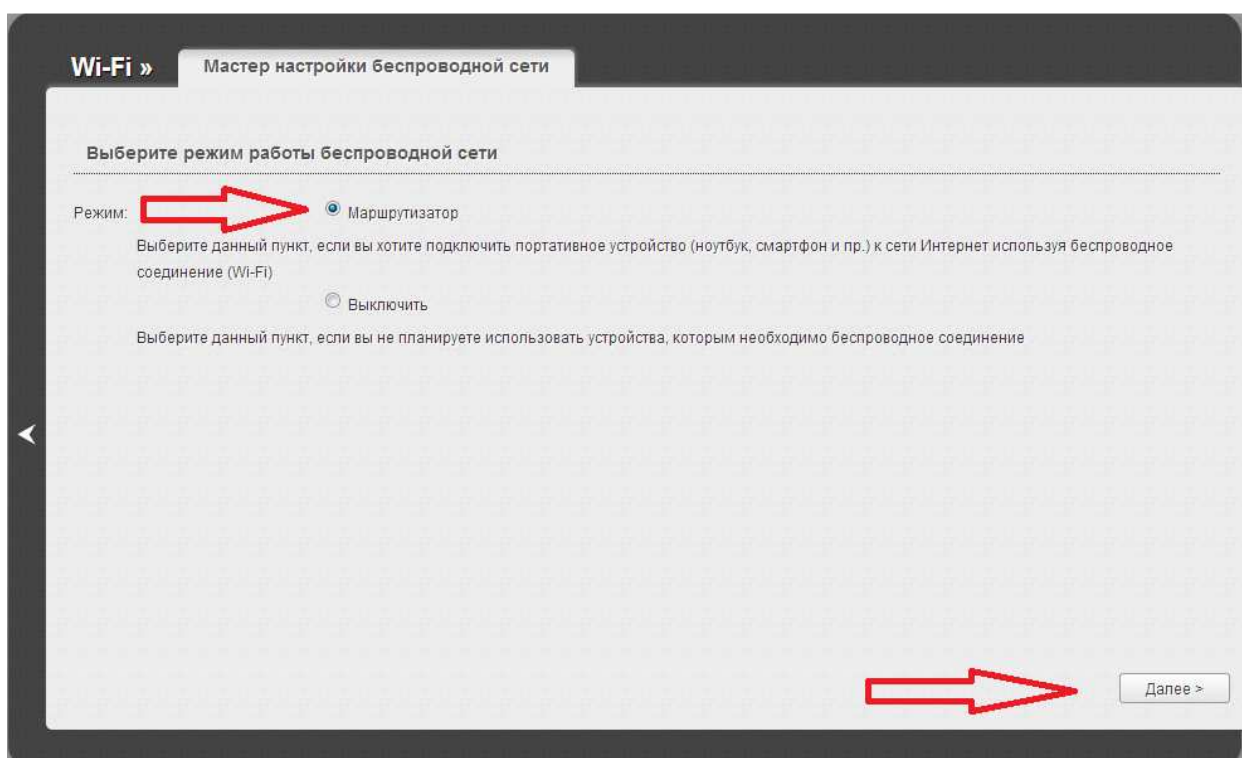
Пример настройки беспроводной сети

Вариант 1. Настройка с помощью мастера

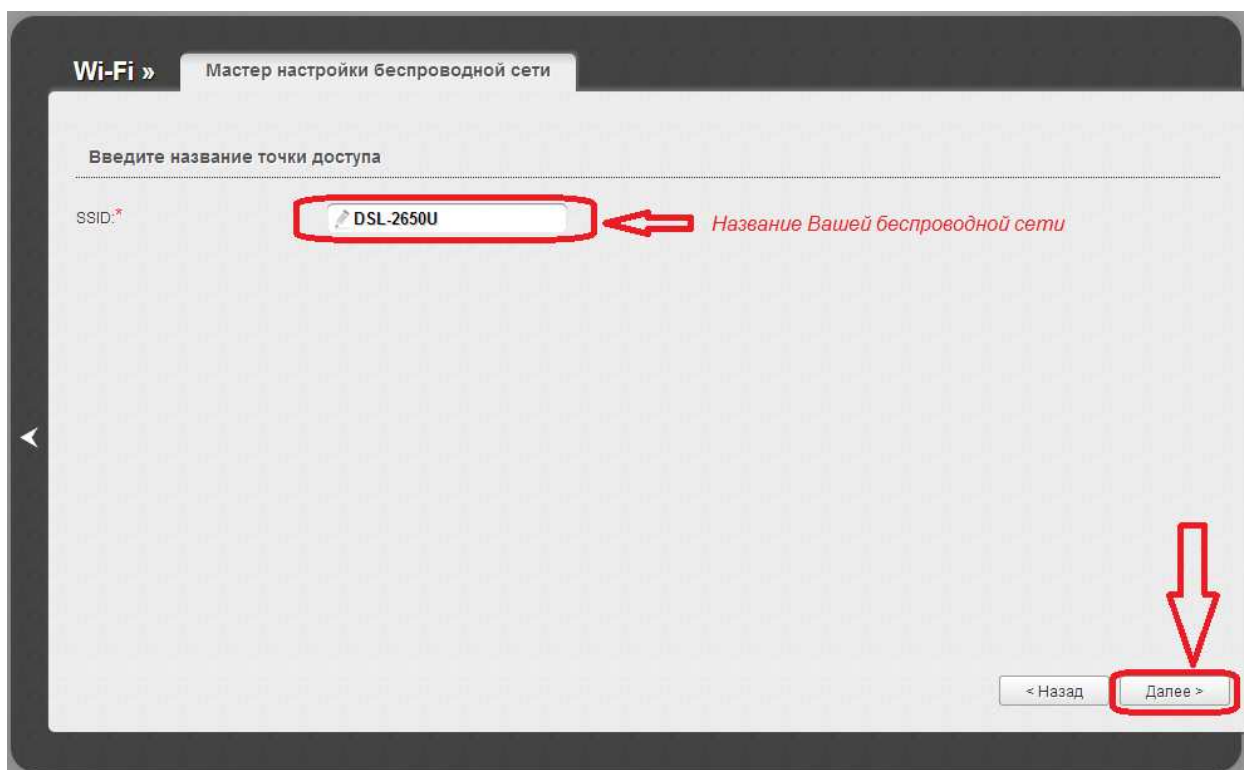
1. Обратитесь к Web-интерфейсу устройства. В разделе **Wi-Fi** нажмите ссылку **Мастер настройки беспроводной сети**.



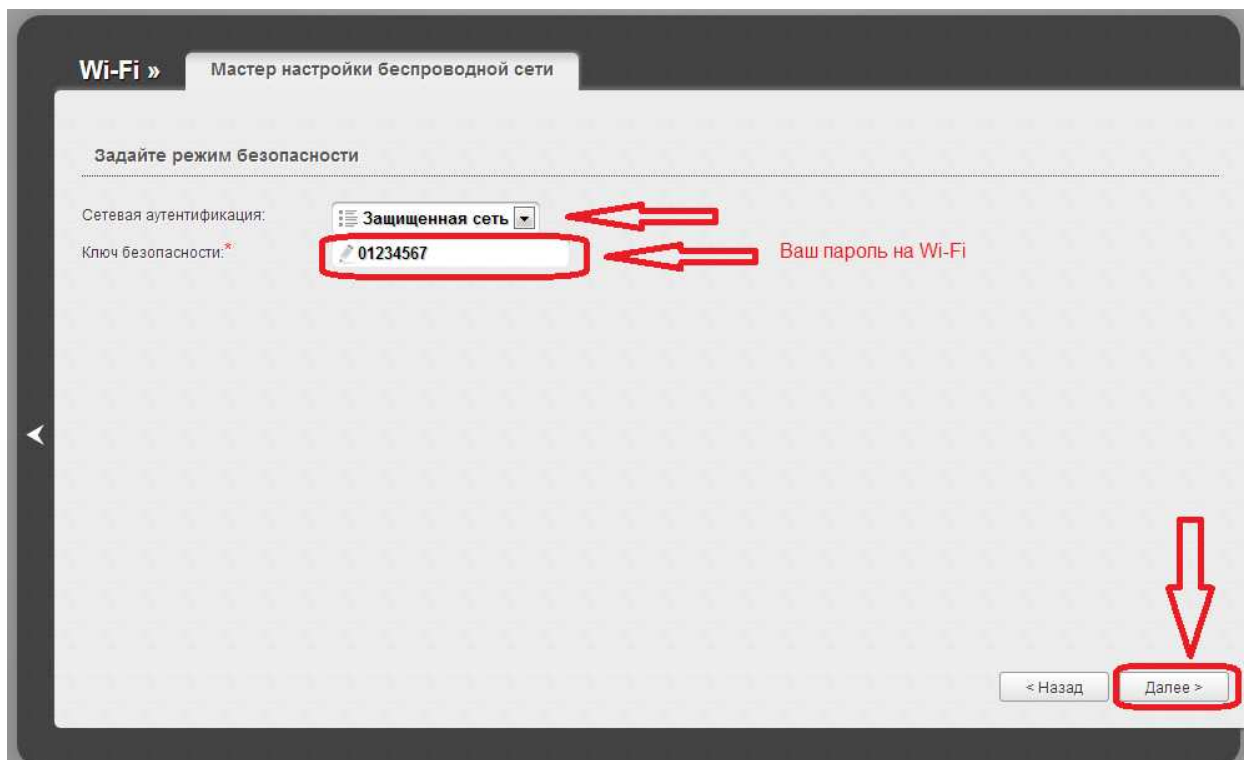
2. Убедитесь, что выбран режим **Маршрутизатор**, и нажмите кнопку **Далее**.



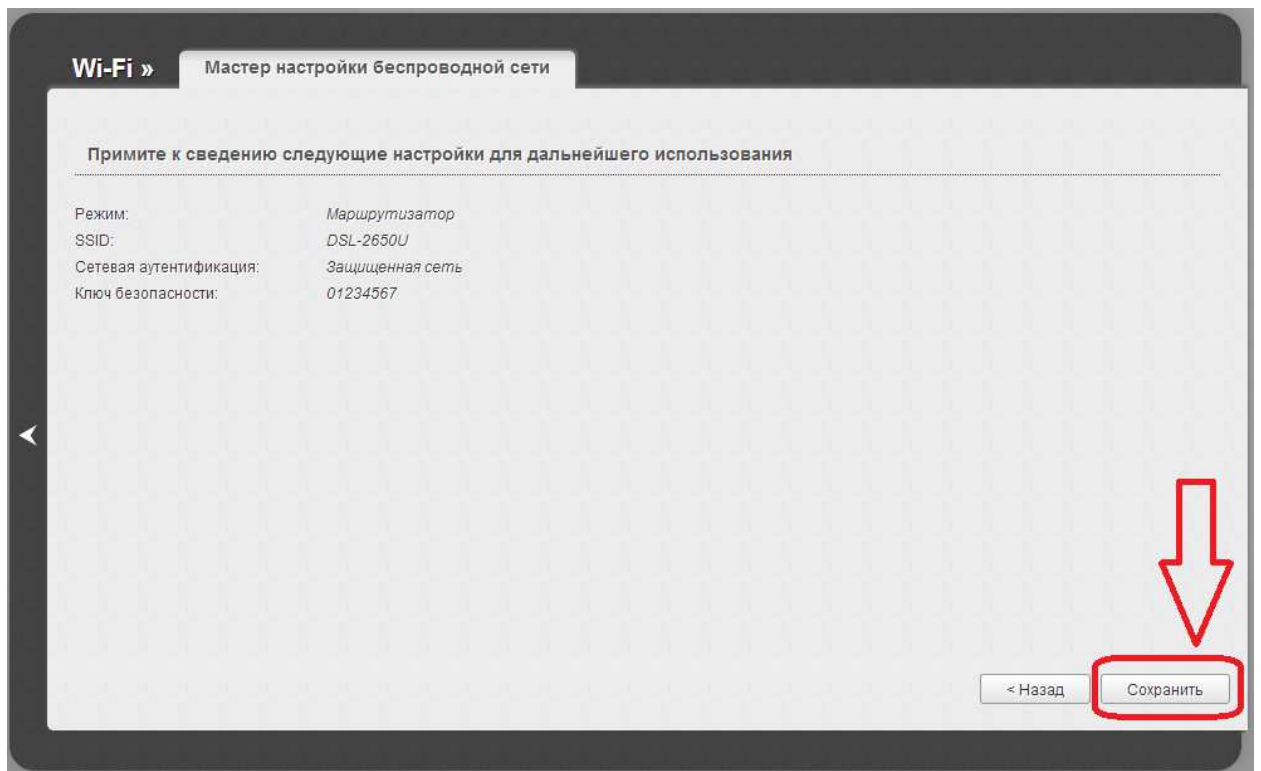
3. На открывшейся странице в поле **SSID** определите новое название Вашей беспроводной сети. Для этого используйте цифры (0-9) и латинские буквы (A-z). Нажмите кнопку **Далее**.



4. В открывшемся окне выберите тип сетевой аутентификации **Защищенная сеть** и в появившемся ниже поле **Ключ безопасности** введите ключ. Ключ – это Ваш пароль на Wi-Fi. Используйте цифры и латинские буквы. Нажмите кнопку **Далее**.



5. В открывшемся окне нажмите **Сохранить**.



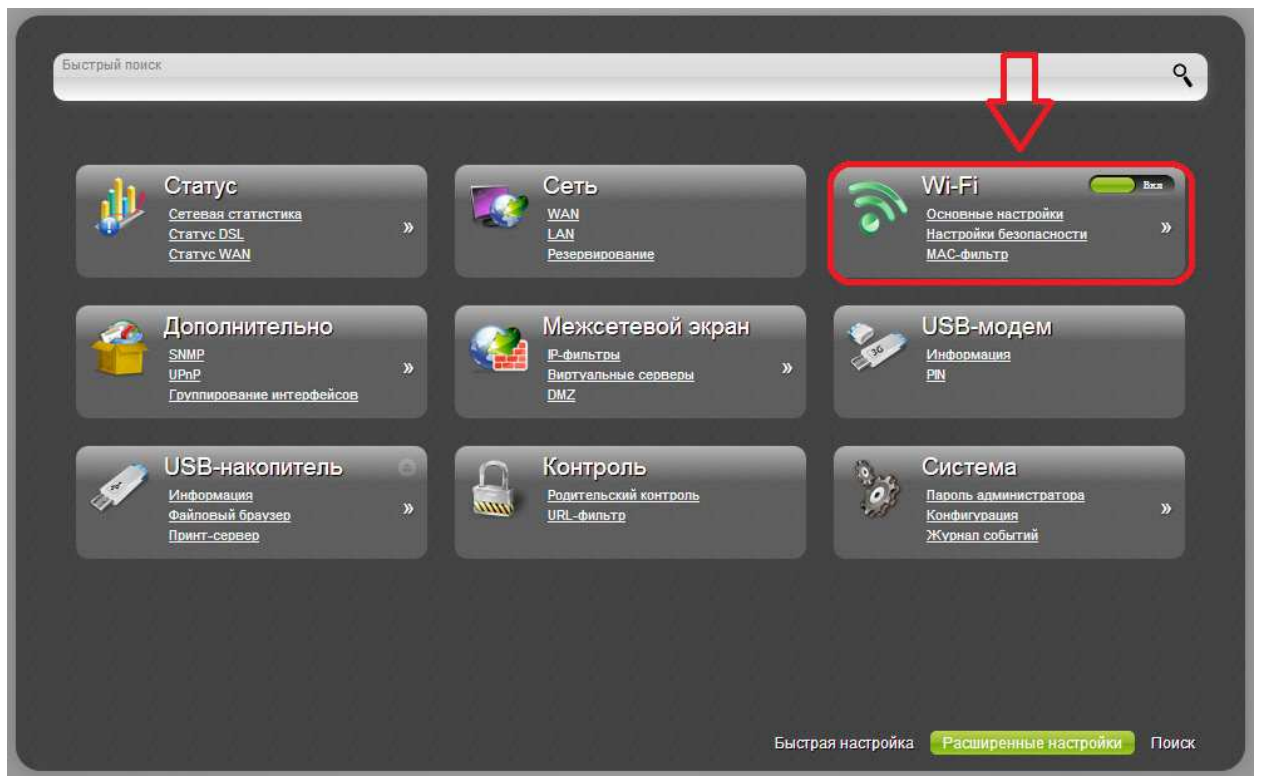
На этом настройка завершена.

Вариант 2. Настройка беспроводной сети вручную

1. Обратитесь к Web-интерфейсу устройства и перейдите на страницу **Расширенных настроек**.



2. В открывшемся окне в разделе **Wi-Fi** нажмите ссылку **Основные настройки**.



3. Далее необходимо задать основные параметры беспроводной сети. Для этого выполните следующие действия:

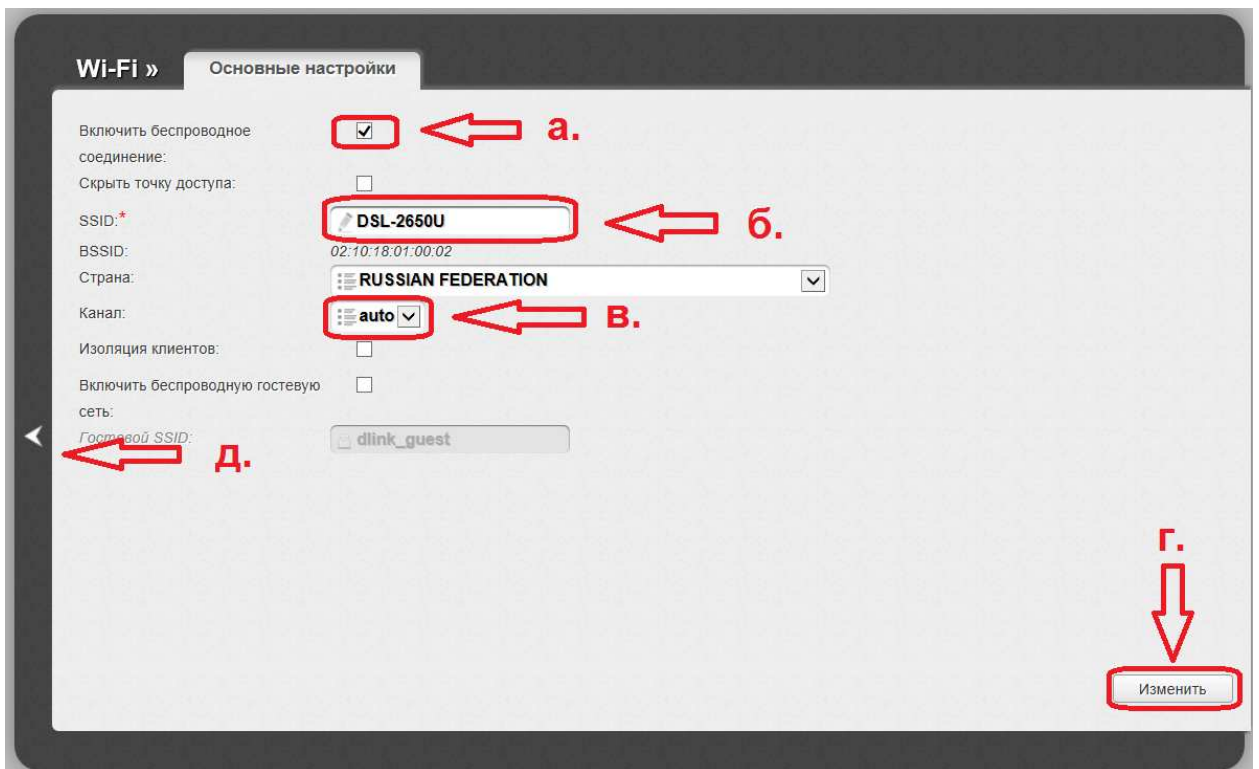
а. Убедитесь, что флажок **Включить беспроводное соединение** установлен.

б. Измените значение SSID на название Вашей беспроводной сети. Для этого используйте цифры (0-9) и латинские буквы (A-z).

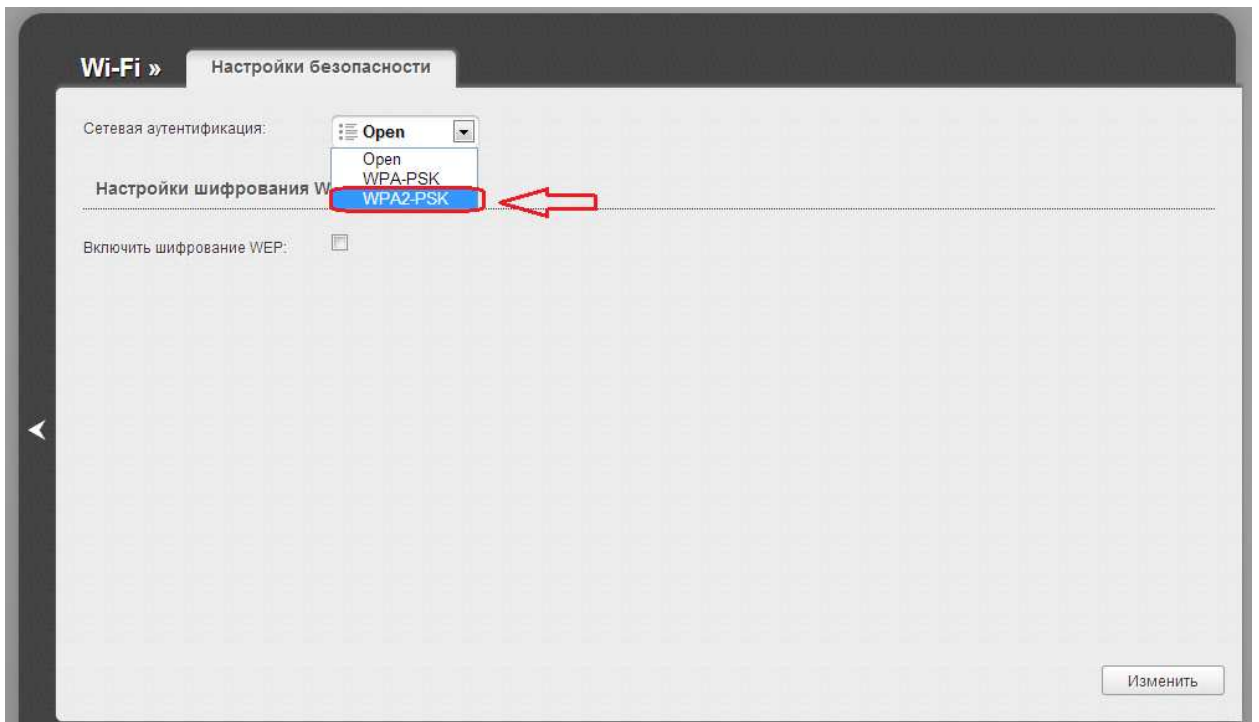
в. Выберите канал 1, 6 или 11.

г. Нажмите **Изменить**.

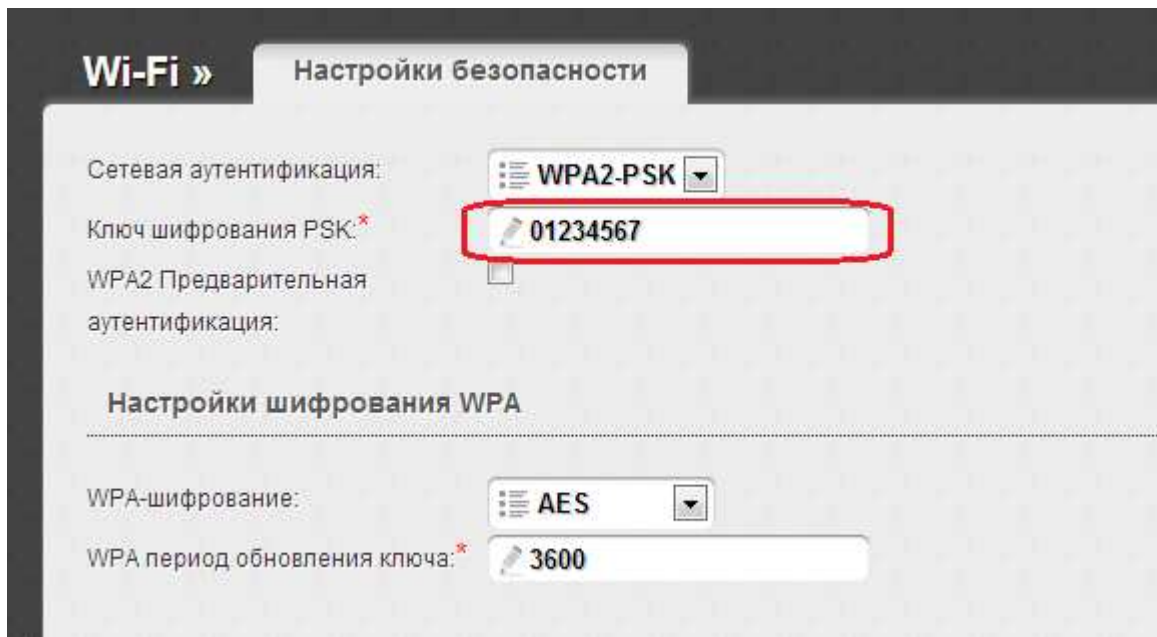
д. Вернитесь на страницу **Расширенных настроек**. Для этого нажмите значок **Назад**.



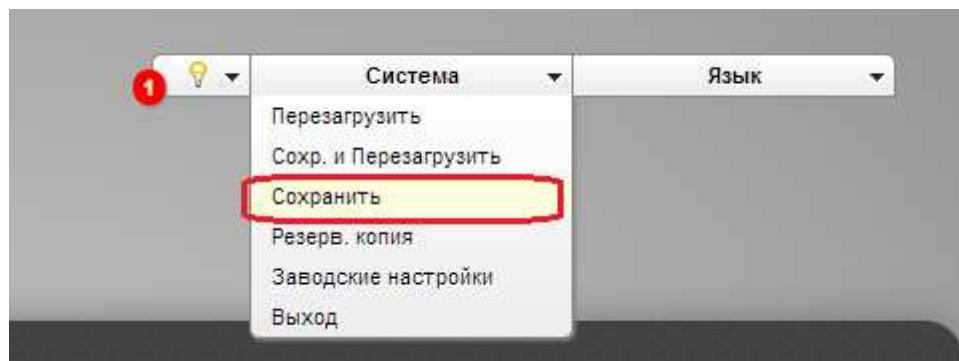
4. В разделе **Wi-Fi** нажмите ссылку **Настройки безопасности**.
5. В открывшемся окне выберите тип сетевой аутентификации **WPA2-PSK**.



6. Далее появятся дополнительные параметры, как показано ниже. Ключ шифрования PSK – это Ваш пароль для доступа к беспроводной сети. Wi-Fi. Измените его, используя цифры и латинские буквы. Нажмите **Изменить**.



7. Наведите указатель мыши на надпись **Система** в верхнем правом углу и в открывшемся меню выберите строку **Сохранить**.



На этом настройка завершена.